

ODŮVODNĚNÍ KOORDINAČNÍ VÝKRES KONCEPCE VEŘEJNÉ INFRASTRUKTURY - DOPRAVA

1 : 5 000

AMINISTRATIVNÍ HRANICE
 HRANICE ŘEŠENÉHO ÚZEMÍ
 KATASTRÁLNÍ ÚZEMÍ
 PARCELA
 KLAD MAPOVÝCH LISTŮ

ADMINISTRATIVNÍ ČLENĚNÍ
CHOTĚŠOV
 Mantov
 Metálka
 Hornické Domky

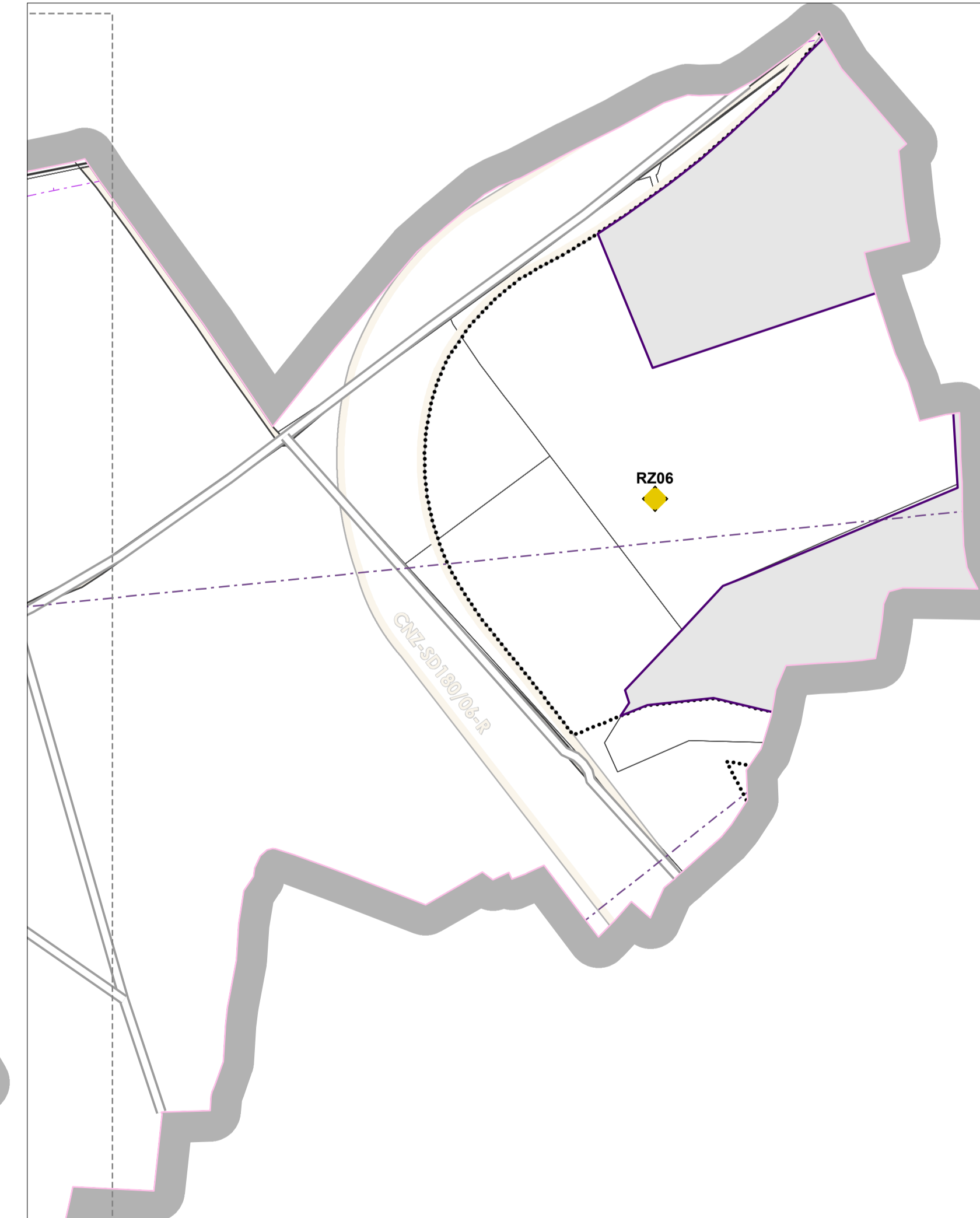
ZASTAVĚNÉ ÚZEMÍ K 7. 5. 2024

ROZVOJOVÉ PLOCHY
 Z20 ZASTAVĚNÁ PLOCHA
 P4 PLOCHA PŘESTAVBY
 Z38 PLOCHA ZMĚN V KRAJINĚ

DOPRAVNÍ INFRASTRUKTURA

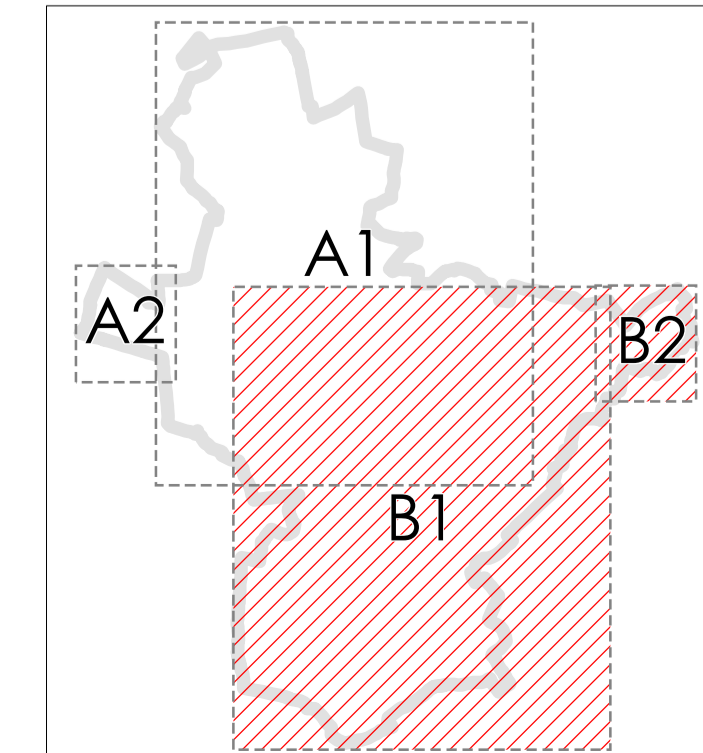
STAV	NÁVRH	ÚZEMNÍ REZERVA	
—	CNU-D30	—	SLIČNICE I. TŘÍDY
—	CNU-D30	—	SLIČNICE II. TŘÍDY
—	CNU-D30	—	MÍSTNÍ KOMUNIKACE
—	CNU-D30	—	ÚČELOVÁ KOMUNIKACE
—	CNU-D30	—	VÝHYBNA
—	CNU-D30	—	SLIČNICE II. TŘÍDY
—	CNU-D30	—	ŽELEZNIČNÍ TRAT CELOSTÁTNÍ
—	CNU-D30	—	ŽELEZNIČNÍ ZASTÁVKA
—	CNU-D30	—	VLEČKA
—	CNU-D30	—	LEŽIŠTĚ NEVĚRNĚ MEZINÁRODNÍ A VEŘEJNĚ VNITROSTÁTNÍ
—	CNU-D30	—	PLOCHA PRO SPORTOVNĚ LÉTAJÍCÍ ZAŘÍZENÍ (R2)
—	CNU-D30	—	PARKOVÍŠTĚ (P+K) A Odstavné stání
—	CNU-D30	—	STEZKA PRO PĚŠÁKY A CYKLISTY
—	CNU-D30	—	ZNAČENÁ CYKLISTICKÁ TRASA
—	CNU-D30	—	MOST PRO PĚŠÁKY A CYKLISTY
—	CNU-D30	—	OCHRANNÉ PÁSMO SLIČNICE I. TŘÍDY
—	CNU-D30	—	OCHRANNÉ PÁSMO SLIČNICE II. A III. TŘÍDY
—	CNU-D30	—	OCHRANNÉ PÁSMO ŽELEZNIČNÍ TRATĚ
—	CNU-D30	—	OCHRANNÉ PÁSMO VLEČKY
—	CNU-D30	—	VÝKOVÉ OCHRANNÉ PÁSMO VPD, LEŽIŠTĚ A PLOCHY PRO SPORTOVNĚ LÉTAJÍCÍ ZAŘÍZENÍ

MAPOVÝ LIST B2



Záznam o účinnosti	
Období správního orgánu, který ÚP vydal	zastupitelstvo obce Chotěšov
Datum nabytí účinnosti ÚP	18. 12. 2024
Příjizvatel	Městský úřad Blatná, odbor výstavby
Doplněná úřední osoba pořizovatele	Ing. Hana Roudnická
Účinnost a příjizma	reprezentace odboru výstavby
Funkce	odkaz územního plánování
Podpis	
Odkaz úředního razítka	

KLAD MAPOVÝCH LISTŮ



ÚZEMNÍ PLÁN CHOTĚŠOV

Odůvodnění	
NÁZEV A OBLO VÝKRESU	KOORDINAČNÍ VÝKRES - doprava 02
OBDOBÍ	
Obec Chotěšov Přemysla 88, 332 14 Chotěšov	
POŘIZOVATEL Městský úřad Blatná Odbor výstavby nám. ČSA 294, 333 01 Blatná	
PRACOVNÍK	
Atelier T-plan, s. r. o. Sezemova 350/13, 140 00 Praha 4 HLAVNÍ PROJEKTANT Ing. arch. Bohuslava Kolářová, ČKA 01470	
DATA	MAPOVÝ LIST B1, B2
	MĚŘÍTKO 1 : 5 000

MAPOVÝ LIST B1

