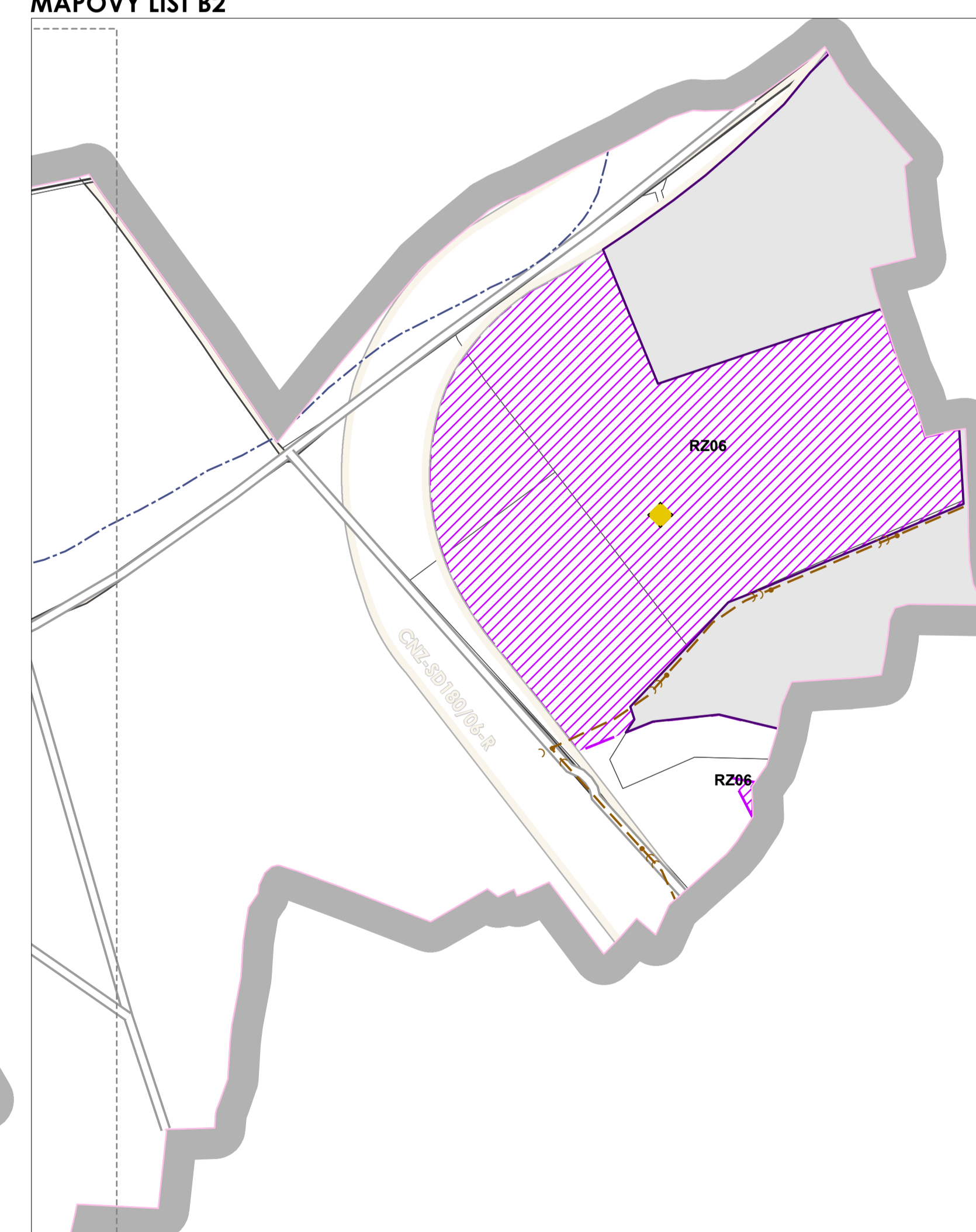


HLAVNÍ VÝKRES KONCEPCE VEŘEJNÉ INFRASTRUKTURY

1 : 5 000

- ADMINISTRATIVNÍ HRANICE**
- HRANICE ŘEŠENÉHO ÚZEMÍ
 - KATASTRÁLNÍ ÚZEMÍ
 - PARCELA
 - KLAD MAPOVÝCH LISTŮ
- ADMINISTRATIVNÍ ČLENĚNÍ**
- CHOTĚŠOV** ADMINISTRATIVNÍ OBC
Mantov ČÁST OBCE
Metálka ZÁKLADNÍ SÍDELNÍ JEDNOTKA
Hornické Domky LOKALITA
- ZASTAVĚNÉ ÚZEMÍ K 7. S. 2024
- ROZVOJOVÉ PLOCHY**
- ZASTAVITELNÁ PLOCHA
 - PLOCHA PŘESTAVBY
 - PLOCHA ZMĚN V KRAJINĚ
- PŘEKRYVNÁ ZNAČENÍ**
- KORIDOR VYMEZENÝ NAD PLOCHAMI S ROZLIŠNÝM ZPŮSOBEM VYUŽITÍ
- PLOCHY NADMÍSTNÍHO VÝZNAMU DLE ZŮR PLEŠŤSKÉHO KRAJE**
- VEREJNÉ LOGISTICKÉ CENTRUM - LÍNE
 - ROZVOJOVÁ ZÓNA NADMÍSTNÍHO VÝZNAMU
 - ÚZEMÍ ŘÍZENÉ INKUBACE - REZERVA
- OBČANSKÁ VYBAVENOST**
- STAV NÁVRH ÚZEMNÍ REZERVA
 - OBČANSKÉ VYBAVENÍ VEŘEJNÉ
- DOPRAVNÍ INFRASTRUKTURA**
- CNÚ-00 I. TRŮDY
 - CNÚ-00 II. TRŮDY
 - CNÚ-01 MÍSTNÍ KOMUNIKACE
 - CNÚ-02 ÚČELOVÁ KOMUNIKACE
 - CNÚ-03 VÝHŘBNA
 - CNÚ-04 ŽELEZNIČNÍ TRATĚ CELOSTÁTNÍ
 - CNÚ-05 ŽELEZNIČNÍ ZASTÁVKY
 - CNÚ-06 VÝLEČKA
 - CNÚ-07 LÉTIŠTĚ NEVĚŘEJNÉ MEJNÁRODNÍ A VEŘEJNÉ VYUŽITÍ
 - CNÚ-08 PLOCHA PRO SPORTOVNÍ LÉTACÍ ZAŘÍZENÍ (SLZ)
 - CNÚ-09 PARKOVISTE (P+R) A ODSTAVNÉ STÁNÍ
 - CNÚ-10 STEZKA PRO PĚŠÍ A CYKLISTY
 - CNÚ-11 ZNAČENÁ CYKLISTICKÁ TRASA
 - CNÚ-12 MOSTY PRO PĚŠÍ A CYKLISTICKÝ PROVOZ
- ROZVOJ VODNÍHO HOSPODÁŘSTVÍ**
- POZDROVACÍ VRT ČIŠTÍ
 - ROZVOJNICE
 - REKULTIVACE TOKU
 - OBJEKTY ZAŘÍZENÍ PROTIPOVODŮVÉ OCHRANY
 - AKTIVNÍ ZÓNA ZAŘÍZENÍ VEŘEJNÉ INFRASTRUKTURY
 - ZÁPLAVOVÉ ÚZEMÍ Q100
 - PROTEKČNÍ OPATŘENÍ
 - ČIŠTÍRNA ODPAVNÍCH VOD
 - ČERPAČNÍ STANICE ODPAVNÍCH VOD
 - ODLEHČOVACÍ KOMORA
 - OSTATNÍ ZAŘÍZENÍ K ODVÁDĚNÍ A ČIŠTĚNÍ ODPAV. VOD
 - VODNÍ ZDROJE PRO ZÁSOBOVÁNÍ PÍTNOU VODOU
 - ČERPAČNÍ STANICE VODÁRENSKÁ NA VODOVODNÍM ŘÁDU
 - ÚPRAVA VODY
 - VODOJEM VĚŽOVÝ
 - KANALIZAČNÍ STOKA
 - VODOVODNÍ RAD
 - VODNÍ PLOCHY A TOKY
 - VODNÍ PLOCHY A HOSPODÁŘSKÉ JINÉ
 - VODNÍ NÁDRŽ
- ENERGETIKA**
- MAJÁ VODNÍ ELEKTRÁRNA
 - DISTRIBUČNÍ TRAFOSTANICE
 - VENKOVNÍ STANICE (ROZVOJNÁ, TRANSFORMOVNÁ)
 - ENERGETIKA
 - REGULAČNÍ/MĚŘICÍ STANICE VT
 - VEDENÍ EL. SÍTĚ VN
 - VEDENÍ EL. SÍTĚ VVN I ILO RV
 - PLYNOVOD VT
 - PLYNOVOD ST
- SPOJE**
- RADIOVÁ STANICE NA RR TRASE
 - ZÁKLADNOVÁ STANICE
 - BLÍŽE NEURČENÁ KOMUNIKAČNÍ ZAŘÍZENÍ
 - DÁLKOVOU TELEKOMUNIKAČNÍ KABEL
 - KOMUNIKAČNÍ VEDENÍ

MAPOVÝ LIST B2

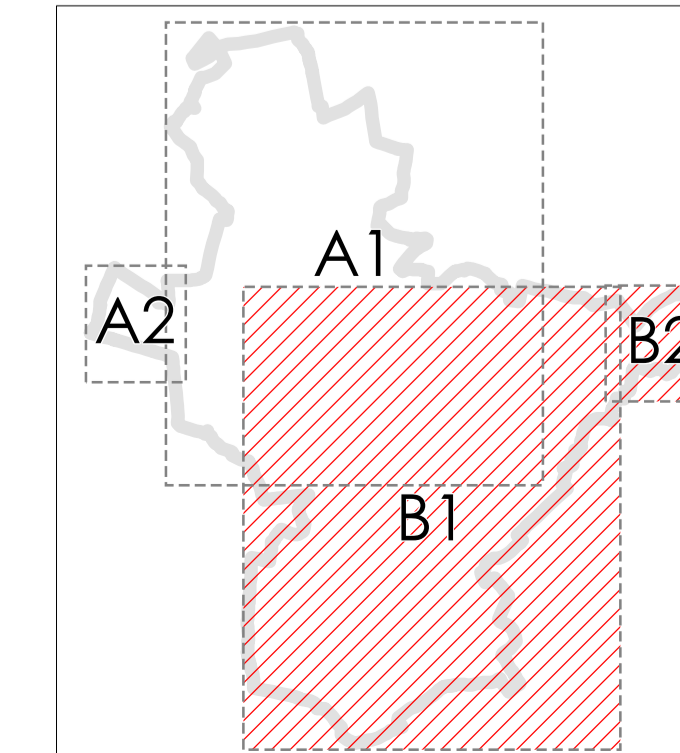


MAPOVÝ LIST B1



Záznam o účinnosti	
Období správního orgánu, který ÚP vydal	zastupitelstvo obce Chotěšov
Datum nabytí účinnosti ÚP	18. 12. 2024
Připravitel:	Městský úřad Stod, odbor výstavby
Doplněná úřední osoba pořizovatele:	Ing. Hana Roudnická
Ujistěná a přiznaná:	referent odboru výstavby
Funkce:	desek územního plánování
Podpis:	
Odkaz úředního razítka:	

KLAD MAPOVÝCH LISTŮ



ÚZEMNÍ PLÁN CHOTĚŠOV

NÁZEV A OBOD VÝKRESU	HLAVNÍ VÝKRES - koncepce veřejné infrastruktury 03
OBDOBÍ:	
Obec Chotěšov Přemysla 88, 332 14 Chotěšov	
POŘIZOVATEL:	
Městský úřad Stod Odbor výstavby nám. ČSA 294, 333 01 Stod	
PRACOVNÍK:	
Atelier T-plan, s. r. o. Sezemova 350/13, 140 00 Praha 4 HLAVNÍ PROJEKTANT:	
Ing. arch. Bohuslava Kolářová, ČKA 01470	
DATA:	MAPOVÝ LIST: 81, B2
2024	MĚRKO: 1 : 5 000