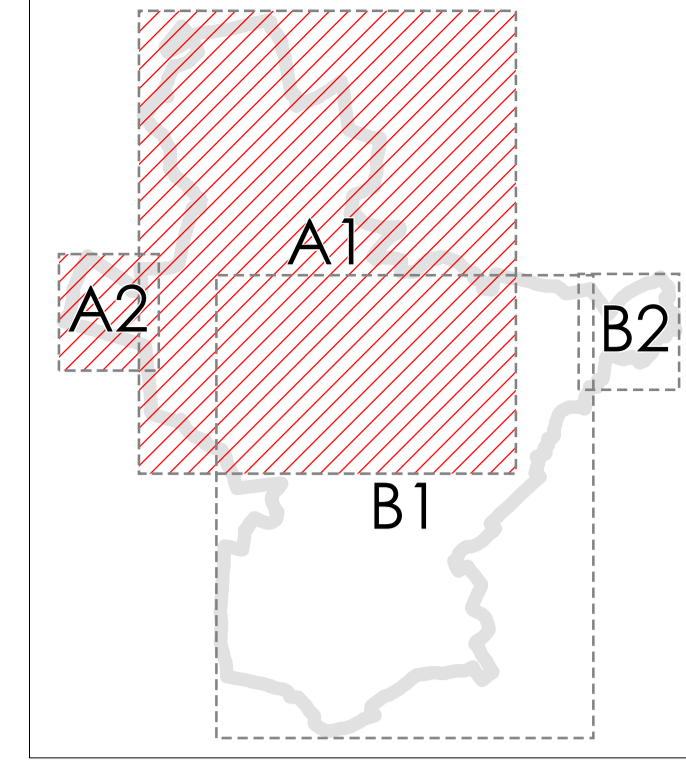


Záznam o účinnosti	
Označení správního orgánu, který ÚP vyřadil	zastupitelstvo obce Chotěšov
Datum nabytí účinnosti ÚP	18. 12. 2024
Požadovatel:	Městský úřad Stod, odbor výstavby
Oprávněná (střední) osoba pořizovatele: Jméno a příjmení	Ing. Hana Roudnická
Funkce:	referent odboru výstavby lokalit (oprávněná osoba)
Podpis:	
Ostatk úředního razítka:	

KLAD MAPOVÝCH LISTŮ



ÚZEMNÍ PLÁN CHOTĚŠOV

NÁZEV A ČÍSLO VÝKRESU:  
**HLAVNÍ VÝKRES - koncepce veřejné infrastruktury 03**

OBCE: Chotěšov  
Přerůvská 88, 332 14 Chotěšov  
POŘIZOVATEL: Městský úřad Stod  
Odbor výstavby  
nám. ČSA 294, 333 01 Stod

PRACOVNÍK: Aleš F. plan, s. r. o.  
Sezemova 380/3, 140 00 Praha 4  
IČ: 146 190 200  
Ing. arch. Bohuslava Kolářová, ČKA 01470

ŠKALA: MAPOVÝ LIST: A1, A2  
MĚRITIVO: 1 : 5 000



HLAVNÍ VÝKRES  
KONCEPCE VEŘEJNÉ  
INFRASTRUKTURY  
1 : 5 000

- AMINISTRATIVNÍ HRANICE**
- HRANICE ŘEŠENÉHO ÚZEMÍ
  - KATASTRÁLNÍ ÚZEMÍ
  - PARCELA
  - KLAD MAPOVÝCH LISTŮ
- ADMINISTRATIVNÍ ČLENĚNÍ**
- CHOTĚŠOV** ADMINISTRATIVNÍ OBEC  
**Mantov** ČÁST OBCE  
**Metálka** ZÁKLADNÍ SÍDELNÍ JEDNOTKA  
**Homické Domky** LOKALITA
- ZASTAVĚNÉ ÚZEMÍ K 7. 5. 2024
- ROZVOJOVÉ PLOCHY**
- ZASTAVĚBNÁ PLOCHA
  - PLOCHA PŘESTAVBY
  - PLOCHA ZMĚN V KRAJINĚ
- PŘEKRYVNÁ ZNAČENÍ**
- KORIDOR VYMEZENÝ NAD PLOCHAMI S ROZLIŠNÝM ZPŮSOBEM VYUŽITÍ
- PLOCHY NADMÍSTNÍHO VÝZNAMU DLE ZŮR PLZEŇSKÉHO KRAJE**
- VEŘEJNÉ LOGISTICKÉ CENTRUM - LÍNE
  - ROZVOJOVÁ ZÓNA NADMÍSTNÍHO VÝZNAMU
  - ÚZEMNÍ REZERVA
- OBČANSKÁ VYBAVENOST**
- STAV NÁVRH ÚZEMNÍ REZERVA
  - OBČANSKÉ VYBAVENÍ VEŘEJNÉ
- DOPRAVNÍ INFRASTRUKTURA**
- SUNCE I. TŘÍDY
  - SUNCE II. TŘÍDY
  - SUNCE III. TŘÍDY
  - MÍSTNÍ KOMUNIKACE
  - ÚČELOVÁ KOMUNIKACE
  - VÝTBNA
  - ŽELEZNIČNÍ TRATĚ CELOSTÁTNÍ
  - ŽELEZNIČNÍ ZASTÁVKA
  - VLEČKA
  - LEŽE NEVĚRNĚ MEZINÁRODNÍ A VEŘEJNĚ VYUŽÍVANÉ
  - PLOCHA PRO SPORTOVNĚ LÉTAJÍCÍ ZAŘÍZENÍ (SLZ)
  - PARKOVISTE (P+R) A ODSTAVNÉ STÁNĚ
  - STEJKA PRO PĚŠÍ A CYKLISTY
  - ZNAČENÁ CYKLISTICKÁ TRASA
  - MOST PRO PĚŠÍ A CYKLISTICKÝ PROVOZ
- VODNÍ ŘEŽIM A VODNÍ HOSPODÁŘSTVÍ**
- STAV NÁVRH
  - PODROBOVACÍ VRT ČNMÚ
  - ROZVOJODNICE
  - REKULTIVACE TOKU
  - OBJEKTY ZAŘÍZENÍ PROTIPOVODŇOVÉ OCHRANY
  - AKTIVNÍ ZÓNA ZAPLAVOVÉHO ÚZEMÍ
  - ZAPLAVOVÉ ÚZEMÍ Q<sub>100</sub>
  - PROTĚROZNÍ OPATŘENÍ
  - ČIŠTÍRNA ODPADNÍCH VOD
  - ČERPACÍ STANICE ODPADNÍCH VOD
  - ODČIŠŤOVACÍ KOMORA
  - OSTANNÍ ZAŘÍZENÍ K ODVÁDĚNÍ A ČIŠTĚNÍ ODPAĐ. VOD
  - VODNÍ ZDROJE PRO ZÁSOBOVÁNÍ PRŮM. VODOU
  - ČERPACÍ STANICE VODÁRENSKÁ NA VODOVODNÍM ŘADU
  - ÚPRAVNA VODY
  - VODOJEM VĚŽOVÝ
  - KANALIZAČNÍ SÍŤ
  - VODOVODNÍ ŘAD
  - VODNÍ PLOCHY A TOKY
  - VODNÍ PLOCHY A HOSPODÁŘSKÉ JINĚ
  - VODNÍ NÁDRŽ
- ENERGETIKA**
- MAŁÁ VODNÍ ELEKTŘARNA
  - DISTRIBUČNÍ TRAFOSTANICE
  - VENKOVNÍ STANICE (ROZVOJODN. TRANSFORMOVNÁ)
  - ENERGETIKA
  - REGULAČNÍ/MĚŘICÍ STANICE VTL
  - VEDENÍ EL. SÍŤE VN
  - VEDENÍ EL. SÍŤE VVN 110 KV
  - PLYNOVOD VTL
  - PLYNOVOD STL
- SPOJE**
- RADIOVÁ STANICE NA RR TRASE
  - ZÁKLADNOVÁ STANICE
  - BLIŽE NEURČENÁ KOMUNIKAČNÍ ZAŘÍZENÍ
  - DÁLKOVOVÝ TELEKOMUNIKAČNÍ KABEL
  - KOMUNIKAČNÍ VEDENÍ

