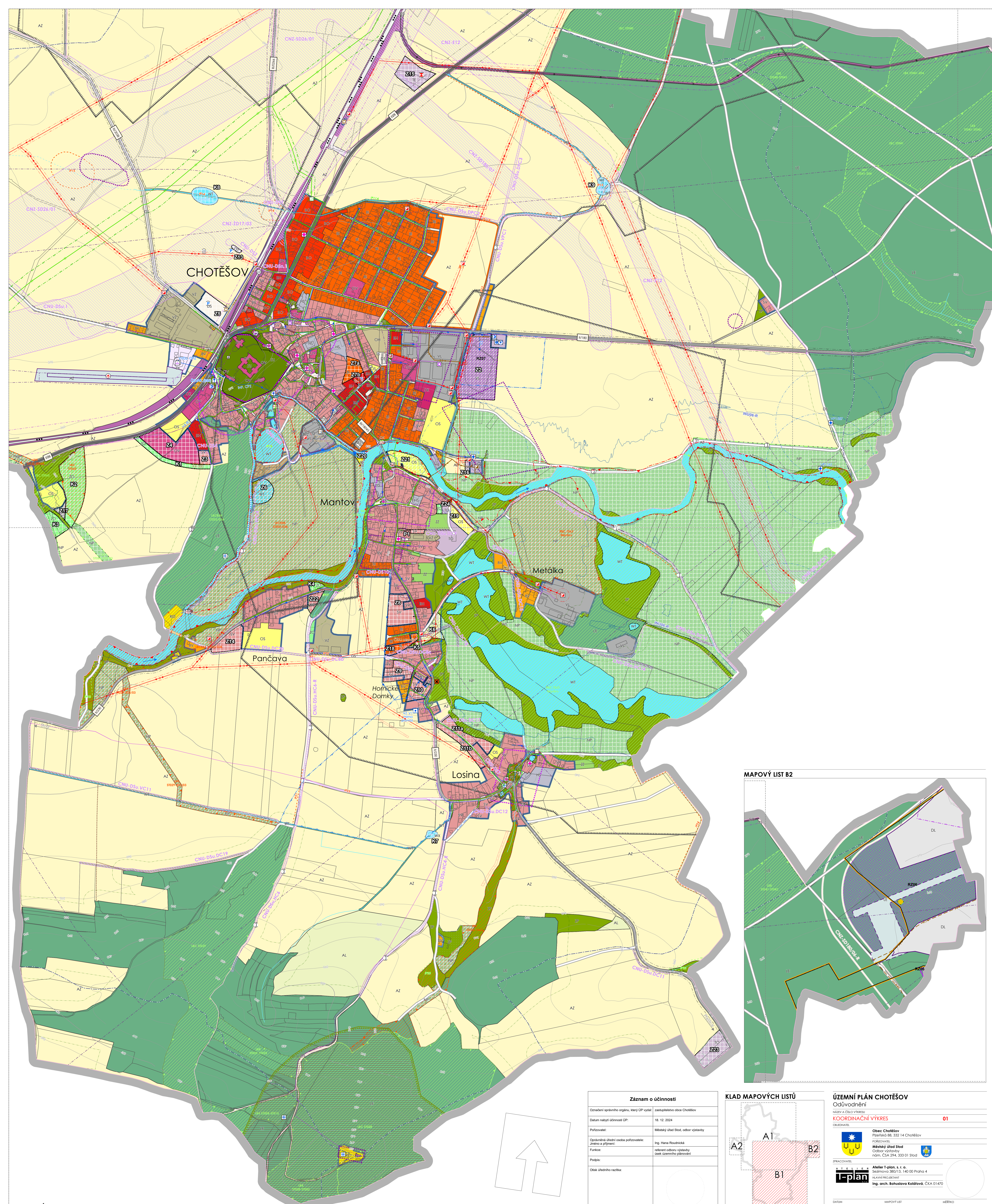


ÚZEMNÍ PLÁN CHOTĚŠOV

ODŮVODNĚNÍ KOORDINAČNÍ VÝKRES

1 : 5 000



ADMINISTRATIVNÍ HRANICE

- HRANICE ŘEŠENÉHO ÚZEMÍ
- KATASTRÁLNÍ ÚZEMÍ
- PARCELA
- KLAD MAPOVÝCH LISTŮ

ADMINISTRATIVNÍ ČLENĚNÍ

CHOTĚŠOV
 Mantov
 Metálka
 Hornické Domky

- ADMINISTRATIVNÍ OBEC
- ČÁST OBCE
- ZÁKLADNÍ SÍDELNÍ JEDNOTKA
- LOKALITA

ROZVOJOVÉ PLOCHY

- ZASTAVITELNÁ PLOCHA
- PLOCHA PŘESTAVBY
- PLOCHA ZMĚNY V KRAJINĚ

PŘEKRYVNÁ ZNAČENÍ

- CNŽ KORIDOR VYMEZENÝ NAD PLOCHAMI S ROZDÍLNÝM PŮSOBEM VYUŽITÍ

ÚZEMNÍ SYSTÉM EKOLOGICKÉ STABILITY

- FUNKČNÍ K ZALOŽENÍ
- REGIONÁLNÍ BIOCORIDOR
- REGIONÁLNÍ BIOCENTRUM
- LOKÁLNÍ BIOCORIDOR
- LOKÁLNÍ BIOCENTRUM VLOŽENÉ DO REGIONÁLNÍHO BIOCORIDORU
- LOKÁLNÍ BIOCENTRUM
- INTERAKČNÍ PŘÍVEK

PLOCHY NADMÍSTNÍ VÝZNAMU DLE ŽR PŘÍRODNÍHO KRAJE

- VĚRNĚ LOGICKÉ CENTRUM - LINIE
- ROZVOJOVÁ ZÓNA NADMÍSTNÍHO VÝZNAMU
- ÚZEMNÍ ŘÍZENÉ INUNDACE - REZERVA

NÁVRHOVANÉ PŘEVY KOMPLEXNÍCH POZEMKOVÝCH ÚPRAV

- PROTEKČNÍ OPATŘENÍ
- VODNÍ NÁDRŽ

PLOCHY S ROZDÍLNÝM ZPŮSOBEM VYUŽITÍ

- | STAV | NÁVRH | ÚZEMNÍ REZERVY |
|-------------------------------------|----------|-------------------------------------|
| BYDĚNÍ VEŘEJNÉ | [Symbol] | BYDĚNÍ VEŘEJNÉ |
| BYDĚNÍ INDIVIDUÁLNÍ | [Symbol] | BYDĚNÍ INDIVIDUÁLNÍ |
| BYDĚNÍ VŠEOBECNÉ | [Symbol] | BYDĚNÍ VŠEOBECNÉ |
| BYDĚNÍ HROMADNÉ | [Symbol] | BYDĚNÍ HROMADNÉ |
| REKREACE INDIVIDUÁLNÍ | [Symbol] | REKREACE INDIVIDUÁLNÍ |
| REKREACE ODPOČÍVACÍ PLOCHY | [Symbol] | REKREACE ODPOČÍVACÍ PLOCHY |
| OBČANSKÉ VYBAVENÍ VEŘEJNÉ | [Symbol] | OBČANSKÉ VYBAVENÍ VEŘEJNÉ |
| OBČANSKÉ VYBAVENÍ Komerční | [Symbol] | OBČANSKÉ VYBAVENÍ Komerční |
| OBČANSKÉ VYBAVENÍ SPORT | [Symbol] | OBČANSKÉ VYBAVENÍ SPORT |
| OBČANSKÉ VYBAVENÍ HŘEBIŠŤOVÝ | [Symbol] | OBČANSKÉ VYBAVENÍ HŘEBIŠŤOVÝ |
| VYBAVENÍ VP S PŘEVÁHOU ZELÉNÉ | [Symbol] | VYBAVENÍ VP S PŘEVÁHOU ZELÉNÉ |
| ZELEŇ PARY A PARKOVÉ ÚPRAVNÉ PLOCHY | [Symbol] | ZELEŇ PARY A PARKOVÉ ÚPRAVNÉ PLOCHY |
| ZELEŇ ZAHŘADY A SADY | [Symbol] | ZELEŇ ZAHŘADY A SADY |
| ZELEŇ OCHRANNÁ A IZOLAČNÍ | [Symbol] | ZELEŇ OCHRANNÁ A IZOLAČNÍ |
| ZELEŇ PŘÍRODNÍHO CHARAKTERU | [Symbol] | ZELEŇ PŘÍRODNÍHO CHARAKTERU |
| SÍLĚNÉ OBÝTNÍ VEŘEJNÉ | [Symbol] | SÍLĚNÉ OBÝTNÍ VEŘEJNÉ |
| DOPRAVA SILNIČNÍ | [Symbol] | DOPRAVA SILNIČNÍ |
| DOPRAVA DRÁŽNÍ | [Symbol] | DOPRAVA DRÁŽNÍ |
| DOPRAVA LETECKÁ | [Symbol] | DOPRAVA LETECKÁ |
| VODNÍ HOSPODÁŘSTVÍ | [Symbol] | VODNÍ HOSPODÁŘSTVÍ |
| ENERGETIKA | [Symbol] | ENERGETIKA |
| SPOJ. ELEKTRONICKÉ KOMUNIKACE | [Symbol] | SPOJ. ELEKTRONICKÉ KOMUNIKACE |
| NAKLADÁNÍ A ODPAZDÍ | [Symbol] | NAKLADÁNÍ A ODPAZDÍ |
| VÝROBA LEHKÁ | [Symbol] | VÝROBA LEHKÁ |
| VÝROBA ZEMĚDĚLSKÁ A LEHNIČKÁ | [Symbol] | VÝROBA ZEMĚDĚLSKÁ A LEHNIČKÁ |
| SÍLĚNÉ VÝROBNÍ VÝROBY A SLUŽBY | [Symbol] | SÍLĚNÉ VÝROBNÍ VÝROBY A SLUŽBY |
| VODNÍ PLOCHY A TOKY | [Symbol] | VODNÍ PLOCHY A TOKY |
| VODNÍ A VODOHOSPODÁŘSKÉ JINÉ | [Symbol] | VODNÍ A VODOHOSPODÁŘSKÉ JINÉ |
| ZEMĚDĚLSKÉ VŠEOBECNÉ | [Symbol] | ZEMĚDĚLSKÉ VŠEOBECNÉ |
| LOUKY A PASTVINY | [Symbol] | LOUKY A PASTVINY |
| LEŠNĚ | [Symbol] | LEŠNĚ |
| PŘÍRODNÍ | [Symbol] | PŘÍRODNÍ |

DOPRAVNÍ INFRASTRUKTURA

- SUNICE I. TŘÍDY
- SUNICE II. TŘÍDY
- MÍSTNÍ KOMUNIKACE
- ÚČELOVÁ KOMUNIKACE
- VÝHYNKA
- ŽELEZNICNÍ TRATĚ CELOSTÁTNÍ
- ŽELEZNICNÍ ZASTÁVKY
- VLEČKA
- LEŠNĚ HEVŘEJNÉ MEZINÁRODNÍ A VEŘEJNÉ VYKOBLENÉ
- PLOCHA PRO SPORTOVNÍ (LETAČNÍ ZAŘÍZENÍ DLE)
- PARKOVNÍ (PH) A ODSTAVNÉ STÁNÍ
- STĚŽKA PRO PĚŠÍ A CYKLISTY
- ZNÁČENÁ CYKLISTICKÁ TRASA
- MOST PRO PĚŠÍ A CYKLISTICKÝ PROVOZ
- OCHRANNÉ PÁSMO SUNICE I. TŘÍDY
- OCHRANNÉ PÁSMO SUNICE II. TŘÍDY
- OCHRANNÉ PÁSMO ŽELEZNICNÍ TRATE
- OCHRANNÉ PÁSMO VLEČKY
- VÝŠKOVÉ OCHRANNÉ PÁSMO VPD, LEŠNĚ A PLOCHY PRO SPORTOVNÍ LEŇKÁ ZAŘÍZENÍ

VODNÍ ŘEŽIM A VODNÍ HOSPODÁŘSTVÍ

- STAV NÁVRH
- FRANĚN
- POKROVACÍ VPT CHW
- ROZVODNICE
- REVITALIZACE TOKU
- OBJEKTY ZAŘÍZENÍ PROTIPOVODNÍ OCHRANY
- OCHRANNÉ PÁSMO VOD. ZDROJE I. STUPNĚ
- OCHRANNÉ PÁSMO VOD. ZDROJE II. STUPNĚ
- OCHRANNÉ PÁSMO ZAŘÍZENÍ CHW
- AKTIVNÍ ZÓNA ZAŘÍZENÍ CHW
- ZÁPLAVOVÉ ÚZEMÍ Q₁₀₀
- PROTEKČNÍ OPATŘENÍ
- ČIŠTĚNA ODPADNÍCH VOD
- ČIŠTĚNÍ STANICE ODPADNÍCH VOD
- ODEBŮVACÍ KOMORA
- OSTATNÍ ZAŘÍZENÍ K ODVÁDĚNÍ A ČIŠTĚNÍ ODPAĐ. VOD
- VODNÍ ZDROJE PRO ZASOBOVÁNÍ PŘÍROU VODOU
- ČIŠTĚNÍ STANICE VODÁRENSKÁ NA VODOVODNÍM ŘADU
- ÚPRAVA VODY
- VODOJEM VĚŠVÝ
- KANALIZAČNÍ STOKA
- VODOVODNÍ ŘÁD
- PÁSMO OCHRANY PŘÍRODNÍHO VODNÍ NÁDRŽ

ENERGETIKA

- STAV NÁVRH
- MLÁ VODNÍ ELEKTRARNA
- DISTRIBUČNÍ TRAFOSTANICE
- VEŘEJNÉ STANICE (ROZVODNA, TRANSFORMOVNÁ)
- REGULAČNÍ MĚŘICÍ STANICE VTL
- VEDENÍ EL. SÍŤE VN
- PLYNOVOD VTL
- PLYNOVOD STL
- OCHRANNÉ PÁSMO PLYNOVODU
- BEZPEČNOSTNÉ PÁSMO PLYNOVODU VTL
- OCHRANNÉ PÁSMO VEDENÍ ELEKTRICKÉ SÍŤE
- OCHRANNÉ PÁSMO ELEKTRICKÉ STANICE

SPOJE

- RADIOVÁ STANICE NA RR TRASE
- ZÁKLADNOVÁ STANICE
- BLÍŽE HEVŘEJNÁ KOMUNIKAČNÍ ZAŘÍZENÍ
- DÁLKOVÝ TELEKOMUNIKAČNÍ KABEL
- KOMUNIKAČNÍ VEDENÍ
- OCHRANNÉ PÁSMO RADIOVÉ TRASY (BRT)

SPECIÁLNÍ OCHRANA

- STAV NÁVRH
- VYMEZENÉ ZÓNY HAVARIJNĚ PLÁNOVÁNE
- PLOCHA OBJEKTŮ DŮLEŽITÝ PRO OBRANU STÁTU
- CĚLE SPRÁVNÍ ÚZEMNÍ JE ZÁJMOUTÝCH ÚZEMNÍ MĚŘITELNĚ OBRANÝ Z HLEDKA POKROVACÍ VYKOBLENÉ DRUHÉ STAVBY
- URBANISMUS A KULTURA
- STAV NÁVRH
- ARCHITECTONICKÝ VÝZNAMNÝ OBJEKT - SOUBOR
- TYPICKÝ KRAJINNÝ CÍLEK
- NĚMOVITÁ KULTURNÍ PAMÁTKA
- NĚMOVITÁ PŘÍRODNÍ KULTURNÍ PAMÁTKA
- ÚZEMÍ S PROKAZATELNÝM VÝSKYTEM NĚMOVITÝCH A MOVITÝCH ARCHEOLOGICKÝCH NÁLEZŮ - ÚJAH I
- ÚZEMÍ S PŘEDPOKLÁDANÝM VÝSKYTEM NĚMOVITÝCH A MOVITÝCH ARCHEOLOGICKÝCH NÁLEZŮ - ÚJAH II
- CĚLE ŘEŠENÉ ÚZEMÍ JE ÚZEMÍ S ARCHEOLOGICKÝMI NÁLEZÍ S PROKAZATELNÝM VÝSKYTEM NĚMOVITÝCH A MOVITÝCH ARCHEOLOGICKÝCH NÁLEZŮ

HORNINOVÉ PROSTŘEDÍ

- STAV NÁVRH
- STARÉ ZÁTĚŽE V ÚZEMÍ A KONTAMINOVANÉ PLOCHY
- PODDOLNÉ ÚZEMÍ
- OCHRANNÉ LŮDKOVÉ ÚZEMÍ

OCHRANA PŘÍRODY A KRAJINY

- STAV NÁVRH
- PŘECHODNĚ CHRÁNĚNÁ PLOCHA
- VKP REGISTROVANÝ
- PLOCHA PŘI OKRAJÍ LEŠA S PODMÍNĚNÝM VYUŽÍVÁNÍM
- DŮMĚRNĚNÍ KRAJINNÉ VEDUTY

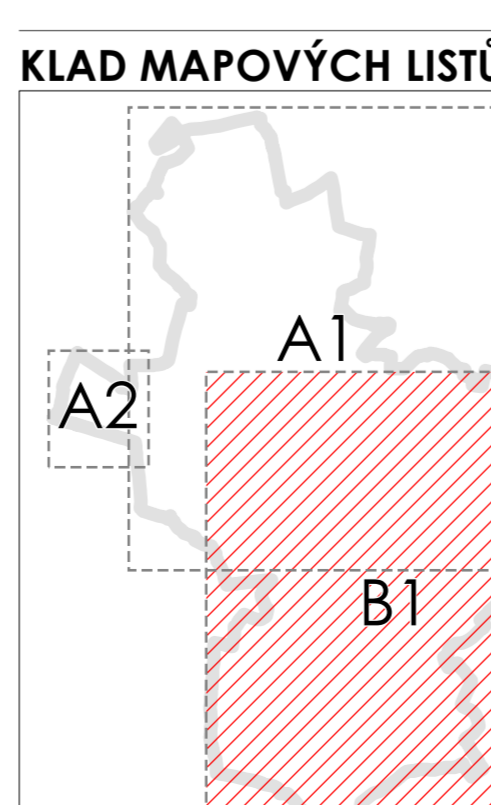
PŮDNÍ FOND

- STAV NÁVRH
- HLAVNÍ ODVOZOVACÍ ZAŘÍZENÍ OTEVŘENÉ
- HLAVNÍ ODVOZOVACÍ ZAŘÍZENÍ ZATŘIBNĚNÉ

MAPOVÝ LIST B2



Záznam o účinnosti	
Období uplatnění územního plánu (ÚP)	zapsané období územního plánu
Datum nabytí účinnosti ÚP	18. 12. 2024
Pořizovatel	Městký úřad Stod, odbor územního plánování
Opisovatel	Ing. Hana Roudnická
Funkce	referent odboru územního plánování
Podpis	[Podpis]
Období účinnosti	[Období účinnosti]



ÚZEMNÍ PLÁN CHOTĚŠOV
 Odůvodnění
 KOOORDINAČNÍ VÝKRES 01

Obec Chotěšov
 Poštovní 302/3, 333 01 Stod

Městký úřad Stod
 Odbor územního plánování
 nám. ČKA 294, 333 01 Stod

Atelier T-plan, s. r. o.
 Sešimova 380/3, 140 00 Praha 4
 IČO: 252 22 222

Ing. arch. Bohuslav Kolářský, ČKA 01470

DATA 2024 MAPOVÝ LIST B1, B2 MĚRÍTKO 1:5 000