

<b>BEČNÍ ÚŘAD CHOTĚŠOV</b>		Číslo papíru 20		
Došlo:	05 -03- 2024	Zpracovatel J. ŠEBEK		
O.J.:	Chotěšov/401/24	UKL. ZNÁK		
Počet listů	1	Počet příloh	1	629.1

20/53/Chotěšov/24

Odesláno datovou zprávou na:

IDDS: i9tb6sj (Obec Chotěšov)

### Oznámení o přerušení dodávky elektrické energie č. 110060935422

Dovolte, abychom Vás informovali o plánovaném přerušení dodávky elektrické energie v katastru Vaší obce **dne 26. 3. 2024 od 7:30 do 11:30** v rozsahu uvedeném v příloze této zprávy.

Energetický zákon nám ukládá povinnost oznamovat plánovanou odstávku nejméně 15 dní před její realizací, tj. omezením nebo přerušením dodávek elektrické energie.

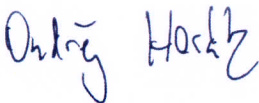
**Na základě uvedeného si Vás dovolujeme požádat o součinnost při informování Vašich obyvatel zveřejněním přiloženého oznámení na úřední desce, internetových stránkách a případně i dalším způsobem v místě obvyklým.**

Přerušení dodávky elektrické energie je nutné z důvodu plánovaných prací na distribuční soustavě, které jsou nezbytné pro zajištění bezpečných a spolehlivých dodávek elektřiny.

Zasílání oznámení o plánovaných odstávkách e-mailem nebo SMS si může sjednat každý zákazník ke svému odběrnému místu jednoduše a zdarma na [www.cezdistribuce.cz/sluzba](http://www.cezdistribuce.cz/sluzba), popř. jsou tyto informace k dispozici také na [www.cezdistribuce.cz/odstavky](http://www.cezdistribuce.cz/odstavky), a to vždy nejpozději 15 dnů před konáním odstávky.

Děkujeme Vám za spolupráci a zveřejnění přiložených podkladů Vašim obyvatelům.

S pozdravem



Mgr. Ondřej Horák  
Vedoucí odboru Obsluha partnerů  
ČEZ Distribuce, a. s.

dne **26. 3. 2024** od **7:30** do **11:30** hodin

**Plánovaná odstávka zahrnuje tyto lokality:****Chotěšov (okres Plzeň-jih)**část obce **Chotěšov****Bezručova: č. p. 421, 488****Dobřanská: č. p. 2, 6, 7, 8, 9, 12, 85, 97, 102, 106, 107, 108, 111, 112, 177, 223, 465, 487, 491, 516, 547, 551, 639****Dvořákova: č. p. 403, 445, 453, 470, 548, 625****Havličkova: č. p. 31, 32, 33, 36, 109, 520****Hornická: č. p. 300, 301, 337, 365, 377, 389, 412, 415, 416, 418, 443, 447, 466, 467, 471, 472, 473, 474, 482, 484, 485, 497, 503, 504, 506, 507, 509, 513, 539, 558, 562, 566, 599****Klášterní: č. p. 57, 69, 114, 203, 204, 236, 241, 640****Klostermannova: č. p. 438, 529, 530, 531, 532, 536, 542, 653****Lesní: č. p. 92, 93, 326, 327, 333, 494, 684****M. Škardové: č. p. 11, 21, 24, 25, 28, 83, 100, 101, 121, 180, 222, 709, 710****nám. 1. máje: č. p. 27, 29, 30, 38, 39, 40, 41, 43, 44, 52, 72, 73, 74, 76, 77, 110, 120, 128, 129, 130, 133, 158, 224, 230, 565, 669, 683, 702****Osvobozených politických vězňů: č. p. 265, 267, 270, 271, 273, 276, 277, 278, 279, 282, 283, 291-296, 299, 313, 319, 328, 331, 354, 355, 356, 357, 374, 423, 451, 456, 462, 464, 468, 475, 476, 477, 480, 490, 495, 563, 664****Pionýrů: č. p. 501, 502, 505, 508, 511, 512, 514, 518, 519, 540, 595, 596, 658****Plzeňská: č. p. 88, 91, 346, 347, 388, 641, 647****Sklepní: č. p. 65, 66, 67, 80, 89, 90, 167, 188, 189, 350, 395, 433, 541, 637****Slovanská: č. p. 297, 352, 461, 463, 486, 589****Starý mlýn: č. p. 62, 64****Starý pivovar: č. p. 53, 63, 263****Tylova: č. p. 280, 281, 305, 311, 406, 515, 638, 663****U Lávky: č. p. 86****U Pumpy: č. p. 15, 16, 17, 116, 272****UPOZORNĚNÍ**

**Dotčené zařízení distribuční soustavy je nutné i v době odstávky považovat za zařízení pod napětím**, a proto vás žádáme o dodržení všech zásad bezpečnosti a provedení opatření potřebných k zamezení případných škod na zdraví a majetku. | Provozovatelé výroben elektřiny jsou povinni zajistit přerušeni dodávky elektřiny z výroby do vypnutého úseku distribuční soustavy.

**NEJDE VÁM ELEKTRINA...**

**TIP:** Registrujte se zdarma na [www.cezdistribuce.cz/sluzba](http://www.cezdistribuce.cz/sluzba) a informace o odstávkách elektřiny budete dostávat e-mailem nebo SMS. U poruch zasíláme SMS s předpokládanou dobou obnovení dodávek. | Aktuální stav dodávek elektřiny na konkrétní adrese zjistíte snadno, rychle a bez registrace na portále **Bez Šťávy** ([www.bezstavy.cz](http://www.bezstavy.cz)).

**U Rybníka: č. p. 651**

**U Řeky: č. p. 95, 238, 458, 459, 632**

**U Sakty: č. p. 60**

**U Zbrojnice: č. p. 56, 70, 667**

**Úzká: č. p. 18, 20, 26, 119, 176, 329, 439**

**Za Seidlem: č. p. 54, 135, 582**

část obce **Mantov**

**č. p. 55, 92, 119, 131, 134, 135, 137, 138, 141, 143, 147, 149, 151, 155, 157, 158, 187, 191, 196, 197, 199**

**č. ev. 5, 6, 7**

kat. území **Mantov** (kód **653187**): **parcelní č. 652/5, 657/2, 659/3, 660/28, 685/1, 696, 698/1, 702/12, 702/14, 1446, 1447**

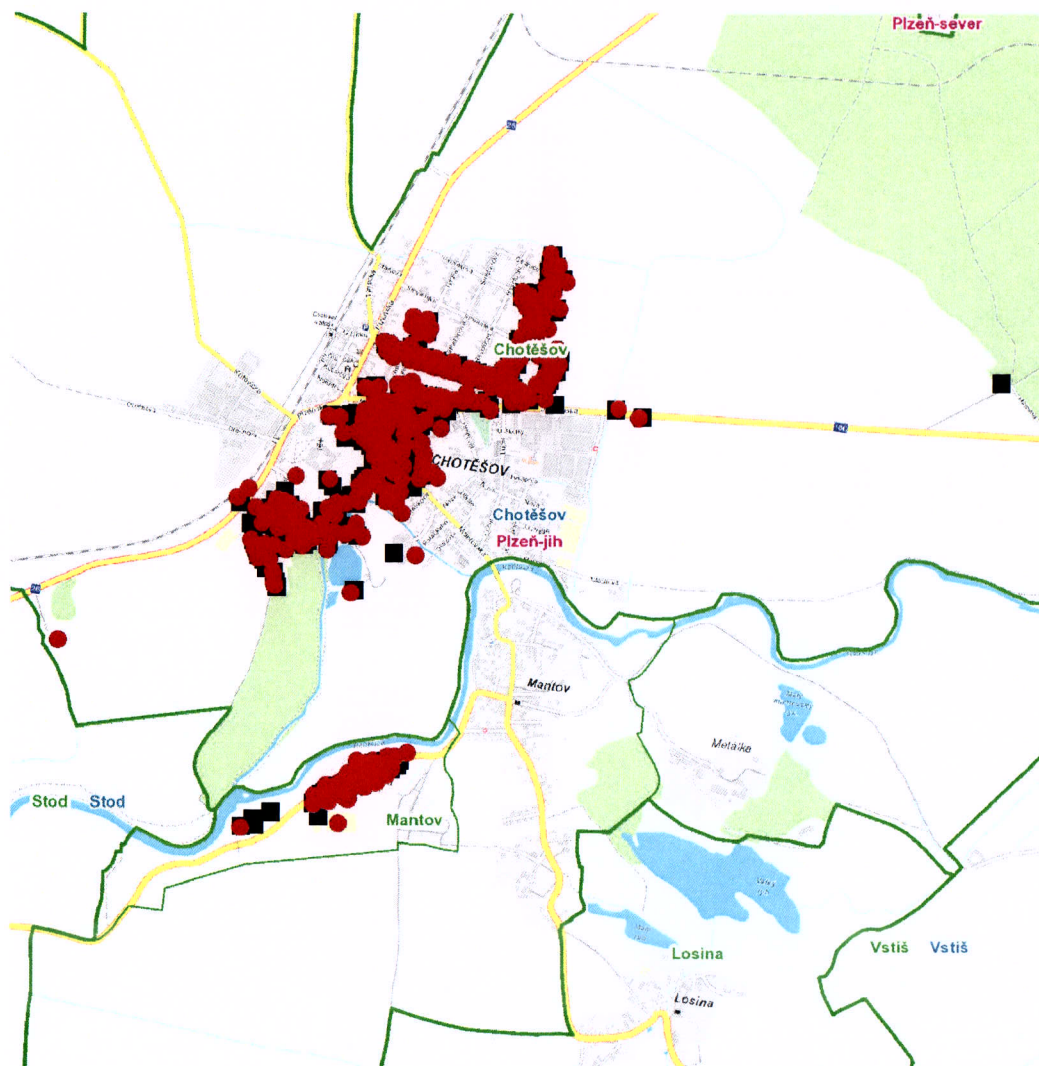
kat. území **Chotěšov** (kód **653161**): **parcelní č. 21/1, 23, 33/2, 34, 35, 47/2, 67/1, 71/2, 81, 97, 142/264, 221/5, 221/29, 221/36, 502/5, 512/3, 531/5, 702/10, 774/11, 778/1, 863, 1029/2**

---

## UPOZORNĚNÍ

**Dotčené zařízení distribuční soustavy je nutné i v době odstávky považovat za zařízení pod napětím, a proto vás žádáme o dodržení všech zásad bezpečnosti a provedení opatření potřebných k zamezení případných škod na zdraví a majetku. | Provozovatelé výroben elektřiny jsou povinni zajistit přerušování dodávky elektřiny z výroby do vypnutého úseku distribuční soustavy.**

dne **26. 3. 2024** od **7:30** do **11:30** hodin



**Orientační mapový podklad odstávkou dotčených lokalit**

**VYSVĚTLIVKY**

- – adresy dotčené odstávkou elektřiny
- – místa připojení k elektrické síti dotčená odstávkou

UVEDĚNO: *S. J. Kolář*  
OBECNÍ ÚŘAD CHOTĚŠOV  
Plzeňská 88, 332 14 Chotěšov  
☎ 377900421, fax 377183720

*REJMU TO;*

**INFORMACE ZASLÁNA**

IDDS: i9tb6sj (Obec Chotěšov)